

LINNEA FLEX



DESCRIPCIÓN DE PRODUCTO:

Linnea Flex es una luminaria LED de alto rendimiento diseñada para supermercados y espacios comerciales. Su sistema interconectable reduce la necesidad de múltiples salidas eléctricas, facilitando una instalación más limpia y eficiente.

Ofrece un flujo luminoso de 4,000 lm a 16,000 lm y una eficiencia de hasta 185 lm/W, con excelente calidad de luz gracias a su IRC >80 y opciones de temperatura de color de 4000K y 5000K. Disponible en ángulos de apertura de 35°, 60°, 90°, 1AS, 2AS y DFU se adapta a distintas áreas de exhibición y circulación.

Cuenta con regulación On-Off y 0-10V, driver integrado, y una vida útil de hasta 100,000 horas. Su cuerpo de lamina rolada y óptica en PMMA garantizan durabilidad. Disponible en blanco o negro, con acabado en pintura electrostática, combina funcionalidad con un diseño moderno y discreto.

Fuente de Luz	Modulo LED integrado
Flujo Luminoso	4000lm a 16000lm
Eficiencia	185lm/W
Temperatura de Color	4000K 5000K
CRI	>80
Ángulo de apertura	35° / 60° / 90° / 2AS /
Potencia	22W a 87W
Voltaje de entrada	100-277V
Frecuencia de operación	50Hz / 60Hz
Factor de potencia	>90%
Temperatura de operación	-40° a +50°C
Driver integrado	Si
Protocolo de control	On-Off y 0-10V
Garantía	7 años
Tiempo de vida	100,000 horas
Material del cuerpo	Lamina rolada en frío
Material de la óptica	Polycarbonato PMMA
Acabado	Pintura electrostática
Color	Blanco y Negro
IP	20

APLICACIONES

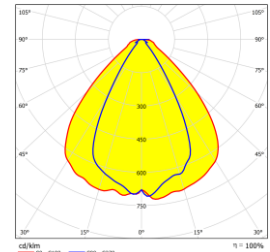
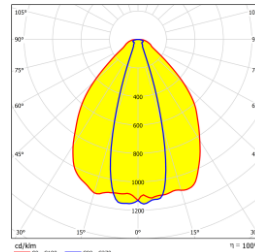
LUMINARIA



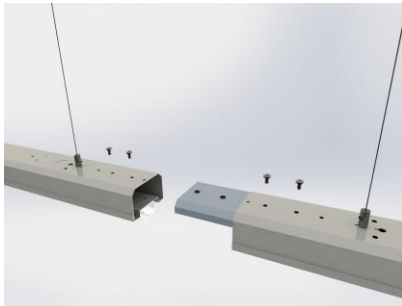
DIBUJO EN LÍNEAS



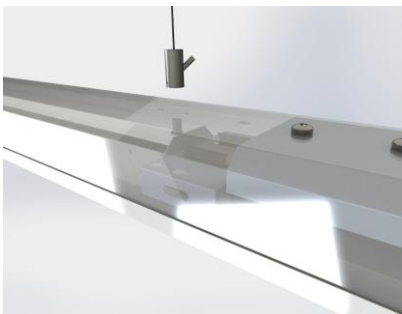
FOTOMETRÍAS



COLORES DISPONIBLES



Accesorio de conexión entre luminarias



Accesorio de suspensión estético

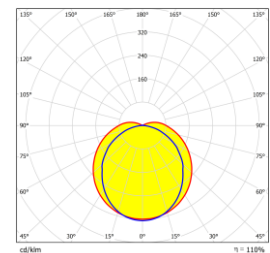
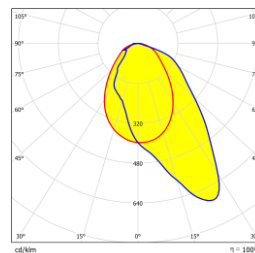
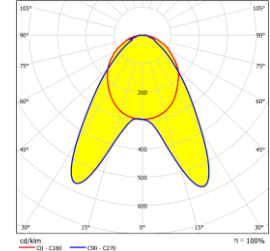
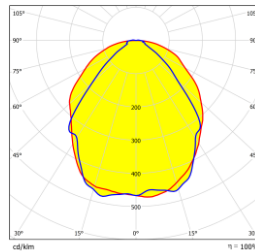


TABLA DE CONFIGURACIÓN

FAMILIA	CÓDIGO DEL PRODUCTO	DISTRIBUCION DE LUZ	MONTAJE	MEDIDA				POTENCIA DEL SISTEMA	FLUJO LUMINOSO REAL	CRI	TEMPERATURA DE COLOR	VOLTAJE	SISTEMA DE REGULACION	VIDA ÚTIL	GARANTÍA	Cableado Interno	Color
				CÓD	A	L	H	W	lm		°K						
H07	LF	1A=Asimetrica 2A=Doble Asimetrica DF=Difusa	Suspende	4	1139		52	22	4000	>80	3000 4000 5000	120-277	On-Off 0-10D	100,000 HORAS	G5	3H=3 Hilos 5H=5 Hilos 7H=7 Hilos	W=Blanco N=Negro
								27	5000								
								33	6000								
								44	8000								
								33	6000								
								41	7500								
				8	2265		52	49	9000								
								65	12000								
								44	8000								
								55	10000								
								65	12000								
								87	16000								

CÓDIGO SELECCIONADO

H07-LFMT-C8/8L-840UF-5H-N LINNEA FLEX MT C8 44W 8000 lm 840 120-277V On-Off 5Hilos (Negro)



@highlumen

highlumen.com